

*La Symphonie de la Chute*



Avec

Fanny Bérard et Nicolas Montagne

Lumière: CORDONNIER François  
Gordo 0664347678

V.d'Ascq 12/09

Liste de matériel demandé :

SON :

1 système son adapté à la salle, il peut être situé au lointain,  
dans le dos des comédiens.

Si on a une diffusion façade classique, il faudra des circuits de retour  
en side à l'avant scène.

il faut 2 D.I. au plateau.

LUMIERE :

La liste peut être revue selon le lieu ...

Les circuits 1, 6 et 14 peuvent facilement être supprimés

Les circuits 1,2,7,8,10,13 et 14 sont réglés sur le cercle.

Les 3 et 5 faisceaux serrés ... (A voir avec eux!!!)

Les 4 et 12 sur Nico, « stand musicien »

Le 6 en latéral, diago sur le plateau entre échelle et musicien (banane vert.)

Le 9 en douche serrée

Les 11 et 17 sur le « Fil »

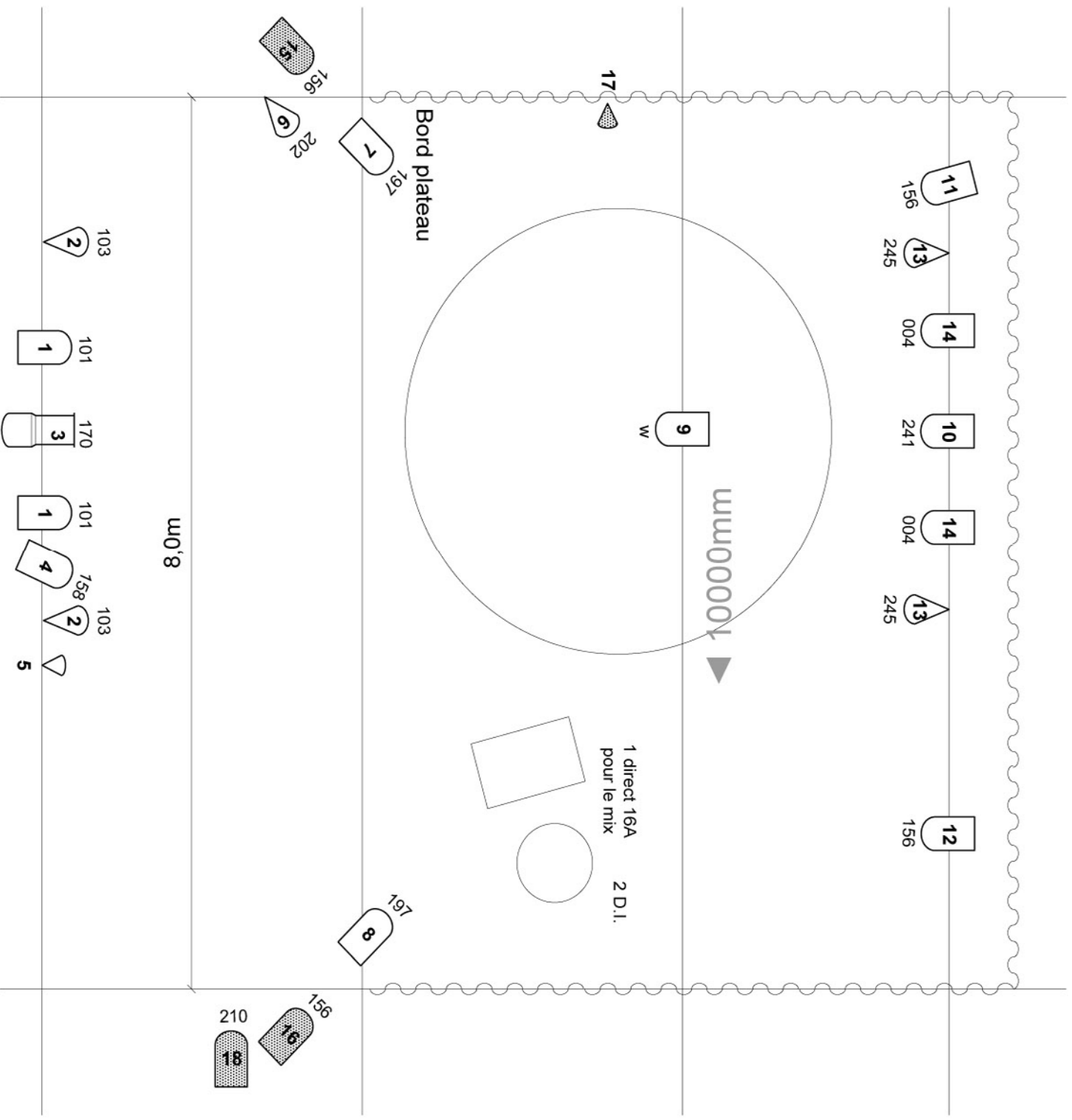
Les 15 et 16 rasants tout le plateau pour ombres sur fond de scène

Le 18 sert à l'entrée des comédiens et peut être supprimé selon





La configuration du lieu !!!

*Remarques (si le lieu le permet) :*

- . Les dimensions minimales sont 6 x 5 m
- . Boite noire à l'italienne, et tapis de sol
- . Prévoir des frises,
- . Prévoir un éclairage public
- . Prévoir l'emploi de sels de fumée lente.



### Légende et liste de matériel

- 2  PAR 36 F1
- 5  PAR 64 1 KW CP 62
- 13  PC 1 KW 306 HPC
- 1  Découpe 1 KW avec iris

